



## ■ Mineralputze



### G 9402 | EDELPUTZ "K"

Edelputz mit Kratzputzstruktur

**Eigenschaften:** Modifizierter Trockenmörtel, Mörtelgruppe P2 nach DIN 18550. CS I nach EN 998-1. Für alle tragfähige mineralische Untergründe außen und innen.

**Verbrauch:** Korn 1,5: ca. 2,4 kg/m<sup>2</sup>  
 Korn 2: ca. 3,2 kg/m<sup>2</sup>  
 Korn 3: ca. 4,0 kg/m<sup>2</sup>  
 Korn 4: ca. 5,2 kg/m<sup>2</sup>



### G 9401 | EDELPUTZ "R"

Edelputz mit Reibputzstruktur

**Eigenschaften:** Modifizierter Trockenmörtel, Mörtelgruppe P2 nach DIN 18550. CS I nach EN 998-1. Für alle tragfähige mineralische Untergründe außen und innen.

**Verbrauch:** Korn 2: ca. 3,1 kg/m<sup>2</sup>  
 Korn 3: ca. 4,2 kg/m<sup>2</sup>  
 Korn 4: ca. 5,2 kg/m<sup>2</sup>



### G 9407 | EDELPUTZ "M"

Mineralischer dekorativer Modellier-, Rustikalputz

**Eigenschaften:** Modifizierter Trockenmörtel, Mörtelgruppe P2 nach DIN 18550. CS II nach EN 998-1. Für alle tragfähige mineralische Untergründe außen und innen.

**Verbrauch:** Korn 1: ca. 2,0 kg/m<sup>2</sup>  
 Korn 1,5: ca. 2,4 kg/m<sup>2</sup>  
 Korn 2: ca. 3,0 kg/m<sup>2</sup>  
 Korn 2,5: ca. 4,0 kg/m<sup>2</sup>

## ■ Mineralische Leichtputze



### G 9406 | EDELPUTZ "LK"

Mineralischer Leichtputz mit Kratzputzstruktur

**Eigenschaften:** Modifizierter Trockenmörtel, Mörtelgruppe P2 nach DIN 18550. CS II nach EN 998-1. Für alle tragfähige mineralische Untergründe außen und innen.

**Verbrauch:** Korn 1,5: ca. 1,8 kg/m<sup>2</sup>  
 Korn 2: ca. 2,3 kg/m<sup>2</sup>  
 Korn 3: ca. 3,3 kg/m<sup>2</sup>

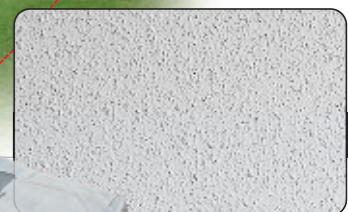
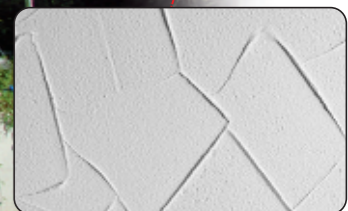
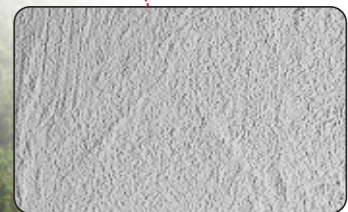
HAERING GmbH  
 Mühlstraße 2 – 10  
 74199 Untergruppenbach

Tel.: +49 (0)7130- 47 02- 0  
 Fax: +49 (0)7130- 47 02- 10  
 info@haering.de  
 www.haering.de



## HAERING®-PUTZE

### ■ Vom Profi für den Profi



Seit vielen Jahrzehnten bewährt.  
 Darauf kann man sich verlassen.





## ■ Dekorputze innen

### P 7260 | INNENPUTZ "K" ELF

nach DIN EN 15 824

**Anwendung:** Dekorputz mit Kratzputzstruktur.

**Eigenschaften:** Emissionsminimiert, lösemittelfrei, wasserverdünnt, diffusionsfähig, strapazierfähig. Brandklasse A2 (nicht brennbar).

**Verbrauch:** Korn 1: ca. 1,5 - 2,0 kg/m<sup>2</sup>  
Korn 1,5: ca. 2,0 - 2,5 kg/m<sup>2</sup>  
Korn 2: ca. 2,5 - 3,0 kg/m<sup>2</sup>  
Korn 3: ca. 3,5 - 4,0 kg/m<sup>2</sup>

### P 7370 | INNENPUTZ "R" ELF

nach DIN EN 15 824

**Anwendung:** Dekorputz mit Reibputzstruktur.

**Eigenschaften:** Emissionsminimiert, lösemittelfrei, wasserverdünnt, diffusionsfähig, strapazierfähig. Brandklasse A2 (nicht brennbar).

**Verbrauch:** Korn 2: ca. 2,5 - 3,0 kg/m<sup>2</sup>  
Korn 3: ca. 3,3 - 3,7 kg/m<sup>2</sup>

### P 7270 | RAUHPUTZ RUSTIKAL ELF

nach DIN EN 15 824

**Anwendung:** Modellierbarer Dekorputz zur Beschichtung von mineralischen und dispersionshaltigen Untergründen im Innenbereich.

**Eigenschaften:** Emissionsminimiert, lösemittelfrei, wasserverdünnt, diffusionsfähig, strapazierfähig. Modellierbar bis zur Kellenputzstruktur möglich.

Brandklasse A2 (nicht brennbar).

**Verbrauch:** ca. 2,5 - 4,0 kg/m<sup>2</sup>

### P 7551 | ROLLPUTZ – fein – ELF

Dispersions-Strukturputz nach DIN EN 15 824

**Anwendung:** Dekorativer Dispersionsputz für individuelle Roll- und Kellenstrichstrukturen im Innenbereich.

**Eigenschaften:** Emissionsminimiert, lösemittelfrei, wasserverdünnt, diffusionsfähig, strapazierfähig. Modellierbar bis zur Kellenputzstruktur möglich.

Brandklasse A2 (nicht brennbar).

**Verbrauch:** ca. 1,5 - 4,0 kg/m<sup>2</sup>

### D 2543 | GRANU-SIGN® – fein

### D 2545 | GRANU-SIGN® – mittel

Dispersions-Strukturputz

**Anwendung:** Strukturgebender Spritzputz für Wand- und Deckenbeschichtung im Innenbereich, aber auch als Untergrund für Lasurtechniken.

**Eigenschaften:** GRANU-SIGN® ist ein strukturgebender Spritzputz mit natürlichem Leichtgranulat. Geringer Materialverlust und hohe Ergiebigkeit durch geringes Rückprallvermögen. Emissionsminimiert und lösungsmittelfrei, frei von foggingaktiven Substanzen. Ausgezeichnete Deckkraft und gute Diffusionsfähigkeit. Nassabriebbeständigkeit Klasse 3 nach DIN EN 13300.

**Verbrauch:** D 2543: ca. 0,6 - 1,0 kg/m<sup>2</sup>  
D 2545: ca. 0,7 - 1,2 kg/m<sup>2</sup>

## ■ Dispersionsputze außen

### P 7203 | VS-PUTZ "K"

nach DIN EN 15 824

**Anwendung:** Dispersionsputz mit Kratzputzstruktur. Einsetzbar als Endbeschichtung für HAERING® WDV-Systeme, sowie auf tragfähige mineralische Untergründen.

**Eigenschaften:** Sehr gut wetterbeständig, hydrophob, wasserverdünnt, spannungsarm, haft- und stoßfest. Wasserdampfdurchlässigkeit Klasse I hoch. Wasserdurchlässigkeitsrate Klasse III niedrig. Brandklasse A2 (nicht brennbar).

Mit erhöhtem Schutz vor Algen- und Pilzbefall.

**Verbrauch:** Korn 1: ca. 1,5 kg/m<sup>2</sup>  
Korn 1,5: ca. 2,0 - 2,5 kg/m<sup>2</sup>  
Korn 2: ca. 2,5 - 3,0 kg/m<sup>2</sup>  
Korn 3: ca. 3,5 - 4,0 kg/m<sup>2</sup>  
Korn 4: ca. 4,5 - 5,0 kg/m<sup>2</sup>

### P 7301 | VS-PUTZ "R"

nach DIN EN 15 824

**Anwendung:** Dispersionsputz mit Reibputzstruktur. Einsetzbar als Endbeschichtung für HAERING® WDV-Systeme, sowie auf tragfähige mineralische Untergründe.

**Eigenschaften:** Sehr gut wetterbeständig, hydrophob, wasserverdünnt, spannungsarm, haft- und stoßfest. Wasserdampfdurchlässigkeit Klasse I hoch. Wasserdurchlässigkeitsrate Klasse III niedrig. Brandklasse A2 (nicht brennbar).

Mit erhöhtem Schutz vor Algen- und Pilzbefall.

**Verbrauch:** Korn 2: ca. 2,5 - 3,0 kg/m<sup>2</sup>  
Korn 3: ca. 3,3 - 3,7 kg/m<sup>2</sup>  
Korn 4: ca. 4,0 - 4,5 kg/m<sup>2</sup>

### P 7580 | KH-FASCHENPUTZ

Dispersionsputz mit Kratzputzstruktur nach DIN EN 15 824

**Anwendung:** Vorzugsweise für die Ausbildung von Faschen und Laibungen auf Armierungsschichten der HAERING® WDV-Systeme.

**Eigenschaften:** Sehr gut wetterbeständig, hydrophob, hoch wasserdampf- und CO<sup>2</sup>-durchlässig. Wasserverdünnt, spannungsarm, haft- und stoßfest. Wasserdampfdurchlässigkeit Klasse I hoch. Wasserdurchlässigkeitsrate Klasse III niedrig. Brandklasse A2 (nicht brennbar). Mit erhöhtem Schutz vor Algen- und Pilzbefall.

**Verbrauch:** Korn 1: ca. 1,5 kg/m<sup>2</sup>

### P 7550 | ROLLPUTZ – fein

Dispersions-Strukturputz nach DIN EN 15 824

**Anwendung:** Feinkörniger Dispersionsputz für individuelle Putzstrukturen im Außenbereich, wie mineralische Grundputze, Dispersionsspachtel und tragfähigen Altanstrichen.

**Eigenschaften:** Sehr gut wetterbeständig, hydrophob, hoch elastisch, wasserverdünnt, spannungsarm, haft- und stoßfest, individuell modellierbar bis zur feinen Kellenputzstruktur.

Wasserdampfdurchlässigkeit Klasse II mittel.

Wasserdurchlässigkeitsrate Klasse II mittel.

Brandklasse A2 (nicht brennbar).

Mit erhöhtem Schutz vor Algen- und Pilzbefall.

**Verbrauch:** ca. 1,5 - 4,0 kg/m<sup>2</sup>

## ■ Dispersionsputze außen & innen

### P 78002 | BUNTSTEINPUTZ

nach DIN EN 15 824

**Anwendung:** Dispersionsgebundener Buntsteinputz für robuste Beschichtungen von hoher Belastbarkeit im Außen- und Innenbereich, besonders im Sockelbereich, auf WDV's sowie in Treppenhäusern, Fluren etc.. Nicht geeignet für waagrechte Flächen mit Wasserbelastung.

**Eigenschaften:** Sehr gut wetterbeständig, hydrophob, wasserdampf- und CO<sup>2</sup>-durchlässig. Wasserdampfdurchlässigkeit Klasse II mittel. Wasserdurchlässigkeitsrate Klasse III niedrig. Brandklasse A2 (nicht brennbar).

Mit erhöhtem Schutz vor Algen- und Pilzbefall.

**Verbrauch:** Korn 1,5 - 2: ca. 3,5 - 5,0 kg/m<sup>2</sup>

## ■ Dispersions-Silikatputze außen

### P 7000 | SILIKATPUTZ "K"

nach DIN EN 15 824

**Anwendung:** Wasserverdünnter Silikatputz auf Kaliwasserglasbasis mit Kratzputzstruktur für den Außenbereich. Einsetzbar als Endbeschichtung für HAERING® WDV-Systeme auf mineralische Klebe- und Armierungsmörtel, sowie auf tragfähige mineralische Putze.

**Eigenschaften:** Wasserverdünnt, wetterbeständig, hydrophob, hoch wasserdampf- und CO<sup>2</sup>-durchlässig. Hohe Haftung durch Verkieselung mit dem Untergrund.

Wasserdampfdurchlässigkeit Klasse I hoch.

Wasserdurchlässigkeitsrate Klasse III niedrig.

Brandklasse A2 (nicht brennbar).

**Verbrauch:** Korn 1,5: ca. 2,0 - 2,5 kg/m<sup>2</sup>

Korn 2: ca. 2,5 - 3,0 kg/m<sup>2</sup>

Korn 3: ca. 3,5 - 4,0 kg/m<sup>2</sup>

### P 7050 | SILIKATPUTZ "R"

nach DIN EN 15 824

**Anwendung:** Verarbeitungsfertiger Silikatputz auf Kaliwasserglasbasis mit Reibputzstruktur für den Außenbereich. Einsetzbar als Endbeschichtung für HAERING® WDV-Systeme auf mineralische Klebe- und Armierungsmörtel, sowie auf tragfähige mineralische Putze und mineralische Putze.

**Eigenschaften:** Wasserverdünnt, wetterbeständig, hydrophob, hoch wasserdampf- und CO<sup>2</sup>-durchlässig. Hohe Haftung durch Verkieselung mit dem Untergrund.

Wasserdampfdurchlässigkeit Klasse I hoch.

Wasserdurchlässigkeitsrate Klasse III niedrig.

Brandklasse A2 (nicht brennbar).

**Verbrauch:** Korn 2: ca. 2,5-3,0 kg/m<sup>2</sup>

Korn 3: ca. 3,3 - 3,7 kg/m<sup>2</sup>

## ■ Siloxan-/Silikonharzputze außen

### P 7100 | SILOXANPUTZ "K"

nach DIN EN 15 824

**Anwendung:** Außenputz mit Kratzputzstruktur auf Siloxanbasis. Einsetzbar als Endbeschichtung für HAERING® WDV-Systeme, wie zementfreier Spachtel oder mineralische Klebe- und Armierungsmörtel, sowie auf allen tragfähigen mineralischen Grundputzen, Kunstharzspachtelungen und Altanstriche.

**Eigenschaften:** Sehr gut wetterbeständig, hydrophob, hoch wasserdampf- und CO<sup>2</sup>-durchlässig. Wasserverdünnt. Wasserdampfdurchlässigkeit Klasse I hoch. Wasserdurchlässigkeitsrate Klasse III niedrig.

Brandklasse A2 (nicht brennbar).

Mit erhöhtem Schutz vor Algen- und Pilzbefall.

**Verbrauch:** Korn 1,5: ca. 2,0 - 2,5 kg/m<sup>2</sup>

Korn 2: ca. 2,5 - 3,0 kg/m<sup>2</sup>

Korn 3: ca. 3,5 - 4,0 kg/m<sup>2</sup>

### P 7150 | SILOXANPUTZ "R"

nach DIN EN 15 824

**Anwendung:** Außenputz mit Reibputzstruktur auf Siloxanbasis. Einsetzbar als Endbeschichtung für HAERING® WDV-Systeme, wie zementfreier Spachtel oder mineralische Klebe- und Armierungsmörtel, sowie auf allen tragfähigen mineralischen Grundputzen, Kunstharzspachtelungen und Altanstriche.

**Eigenschaften:** Sehr gut wetterbeständig, hydrophob, hoch wasserdampf- und CO<sup>2</sup>-durchlässig. Wasserverdünnt. Wasserdampfdurchlässigkeit Klasse I hoch. Wasserdurchlässigkeitsrate Klasse III niedrig.

Brandklasse A2 (nicht brennbar).

Mit erhöhtem Schutz vor Algen- und Pilzbefall.

**Verbrauch:** Korn 2: ca. 2,5 - 3,0 kg/m<sup>2</sup>

Korn 3: ca. 3,3 - 3,7 kg/m<sup>2</sup>

### P 7250 | UNISIL® PUTZ "K"

Silikonharz-Kratzputz nach DIN EN 15 824

**Anwendung:** Außenputz mit Kratzputzstruktur auf Silikonharzbasis. Einsetzbar als Endbeschichtung für HAERING® WDV-Systeme, wie zementfreier Spachtel oder mineralische Klebe- und Armierungsmörtel, sowie auf allen tragfähigen mineralischen Grundputzen, Kunstharzspachtelungen und Altanstriche.

**Eigenschaften:** Sehr gut wetterbeständig, hydrophob, hoch wasserdampf- und CO<sup>2</sup>-durchlässig. Wasserverdünnt. Wasserdampfdurchlässigkeit Klasse I hoch. Wasserdurchlässigkeitsrate Klasse III niedrig.

Brandklasse A2 (nicht brennbar).

Mit erhöhtem Schutz vor Algen- und Pilzbefall.

**Verbrauch:** Korn 1,5: ca. 2,0 - 2,5 kg/m<sup>2</sup>

Korn 2: ca. 2,5 - 3,0 kg/m<sup>2</sup>

Korn 3: ca. 3,5 - 4,0 kg/m<sup>2</sup>

### P 7470 | UNISIL® PUTZ "R"

Silikonharz-Reibputz nach DIN EN 15 824

**Anwendung:** Außenputz mit Reibputzstruktur auf Silikonharzbasis. Einsetzbar als Endbeschichtung für HAERING® WDV-Systeme, wie zementfreier Spachtel oder mineralische Klebe- und Armierungsmörtel, sowie auf allen tragfähigen mineralischen Grundputzen, Kunstharzspachtelungen und Altanstriche.

**Eigenschaften:** Sehr gut wetterbeständig, hydrophob, hoch wasserdampf- und CO<sup>2</sup>-durchlässig. Wasserverdünnt. Wasserdampfdurchlässigkeit Klasse I hoch. Wasserdurchlässigkeitsrate Klasse III niedrig.

Brandklasse A2 (nicht brennbar).

Mit erhöhtem Schutz vor Algen- und Pilzbefall.

**Verbrauch:** Korn 2: ca. 2,5 - 3,0 kg/m<sup>2</sup>

Korn 3: ca. 3,3 - 3,7 kg/m<sup>2</sup>